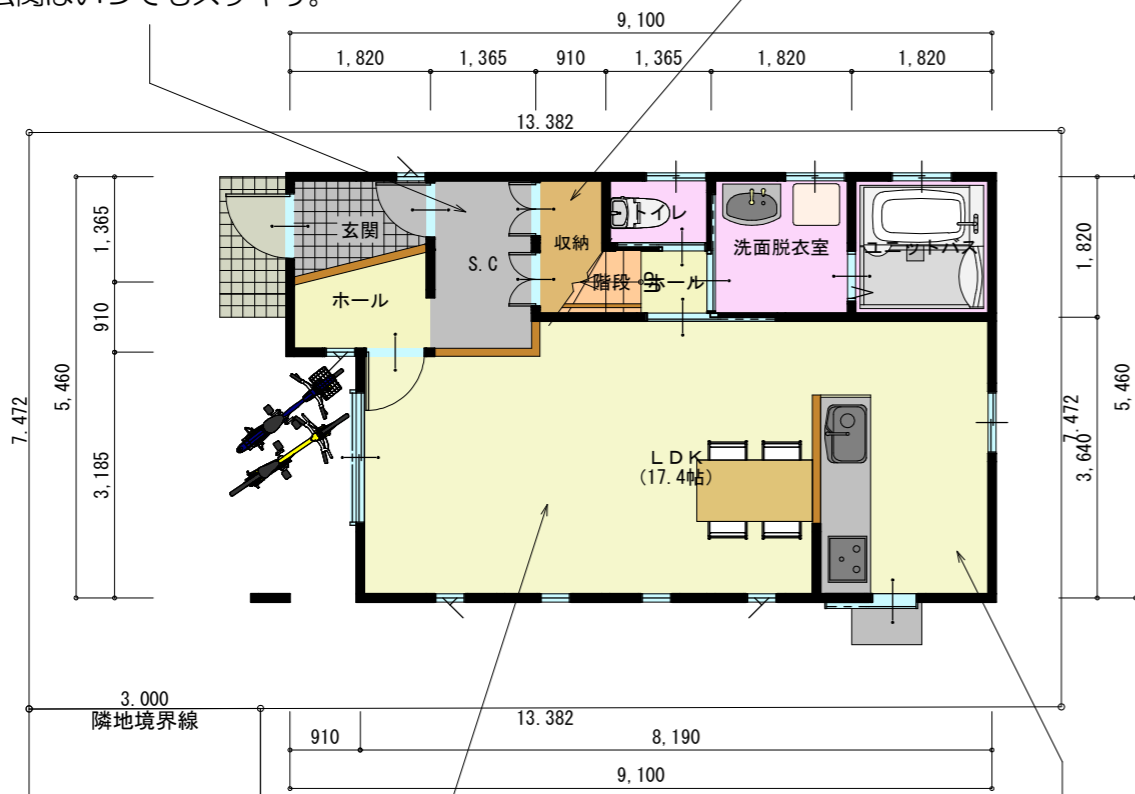


靴をはじめ、趣味の道具やお子様の遊具まで
様々なモノをしまっておける便利なシューズクローク。
おかげで玄関はいつでもスッキリ。

階段下に空いた空間も、
収納スペースとして有効活用。



広々とした開放的で明るいリビング。

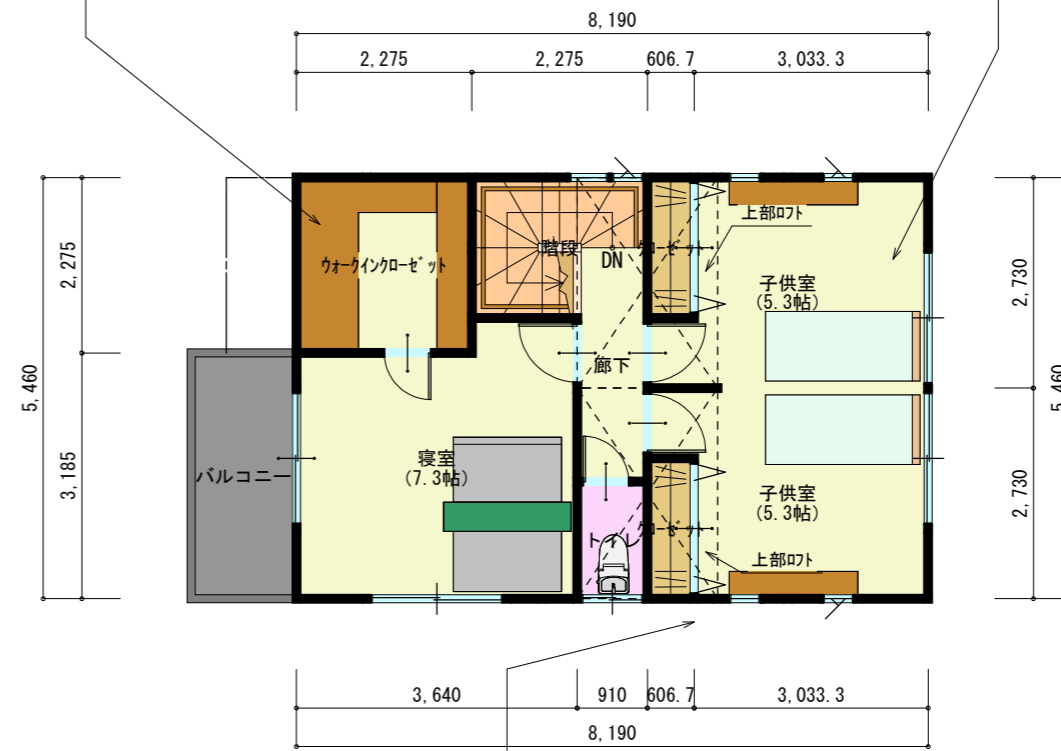
キッチンから家族の様子が見える
対面キッチン。

1階 平面図 S:1/100

階	面積	m ² (坪)
1階	46.78	(14.15)
2階	44.71	(13.52)
延床面積	91.49	(27.67)
施工床面積	97.50	(29.49)
建築面積	48.23	(14.59)

衣類その他は全てココへ。
便利なウォークインクローゼット。
おかげで寝室には家具いらず。

お子様の成長に合わせ、
将来的には間仕切って二部屋として使えるように
扉や収納はそれぞれに設置。



収納に、遊び場に、寝床に、
様々な用途に使えるロフトスペース。
部屋の空間を最大限に使う工夫。

2階 平面図 S:1/100

価格

本体価格	12,444,200	土地価格	14,800,000
ロフト費用	300,000		
屋外給排水工事	700,000		
都市ガス工事	100,000		
確認申請費	250,000		
中間、完了検査費	200,000		
消費税	707,000		
建物合計	14,800,000	土地・建物合計	29,600,000

工事名	富士見一丁目（奥の土地、進入路3m）	(有)あゆみ工房一級建築士事務所 〒420-0005 静岡市葵区北番町113番地1 TEL 054(255)1360 FAX 054(255)9238	営業担当	設計担当	工事担当	図面名	1階 平面図, 2階 平面図			図番
MEMO			作成年月日	2012/02/17	縮尺	1/100				